

# Velkommen til opstartsmøde

- |              |   |
|--------------|---|
| 19.00- 19.10 | Velkomst  |
| 19.10-19.20  | Forårets workshop                               |
| 19.20-19.30  | Forsommerens 'planworkshops                     |
| 19.30-19.50  | Opsamling fra eftermiddagens bordsnak           |
| 20.00-20.15  | Ny skov I et klima- og biodiversitetsperspektiv |
| 20.15-20.49  | Plenumdiskussion                                |
| 21           | Tak for iaften                                  |



**SAMSØ KOMMUNE**  
- vi gør det sammen

**PLAN  
22+**

# Helhedsplan for Samsø / Samsøs grønne helhedsplan

---

Opstartsmøde den 4. december 2024



SAMSØ KOMMUNE

# Velkommen

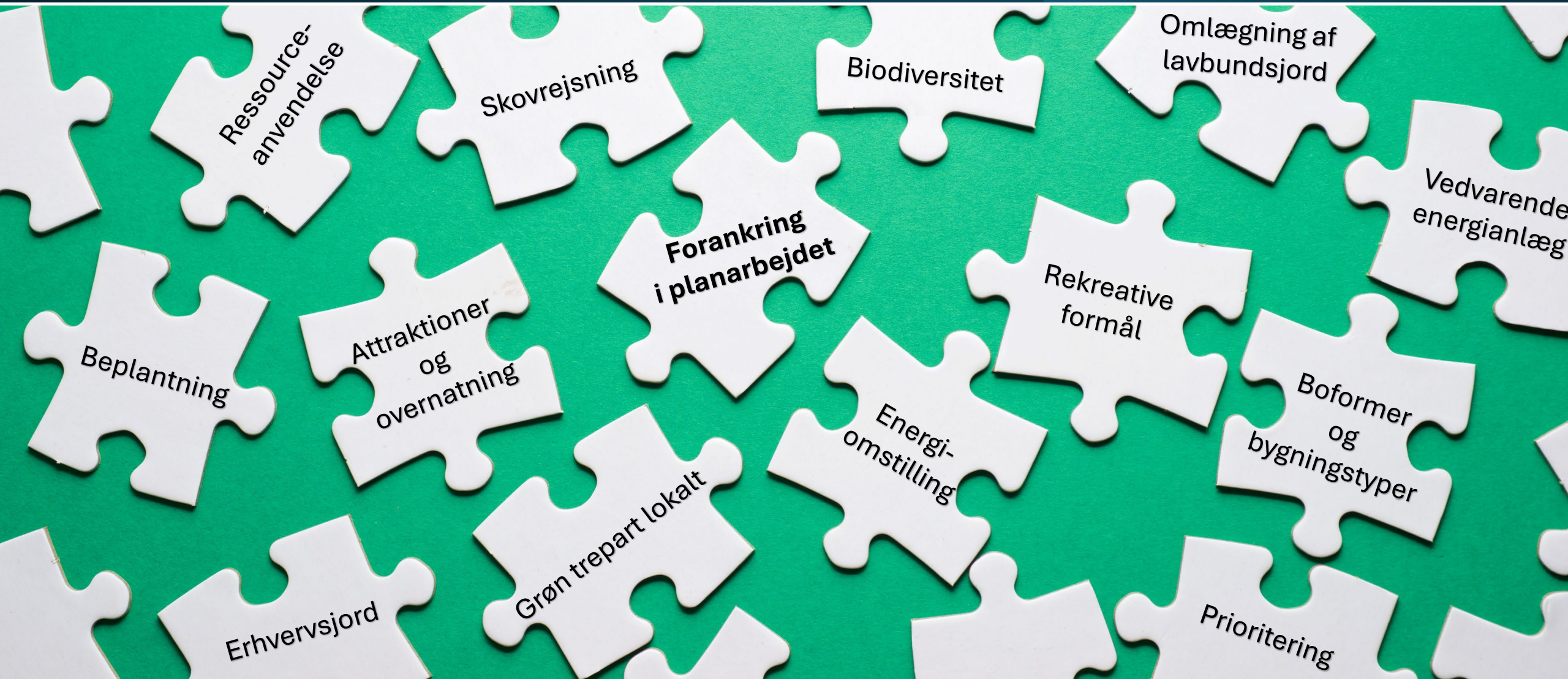
---

Borgmester Marcel Meijer

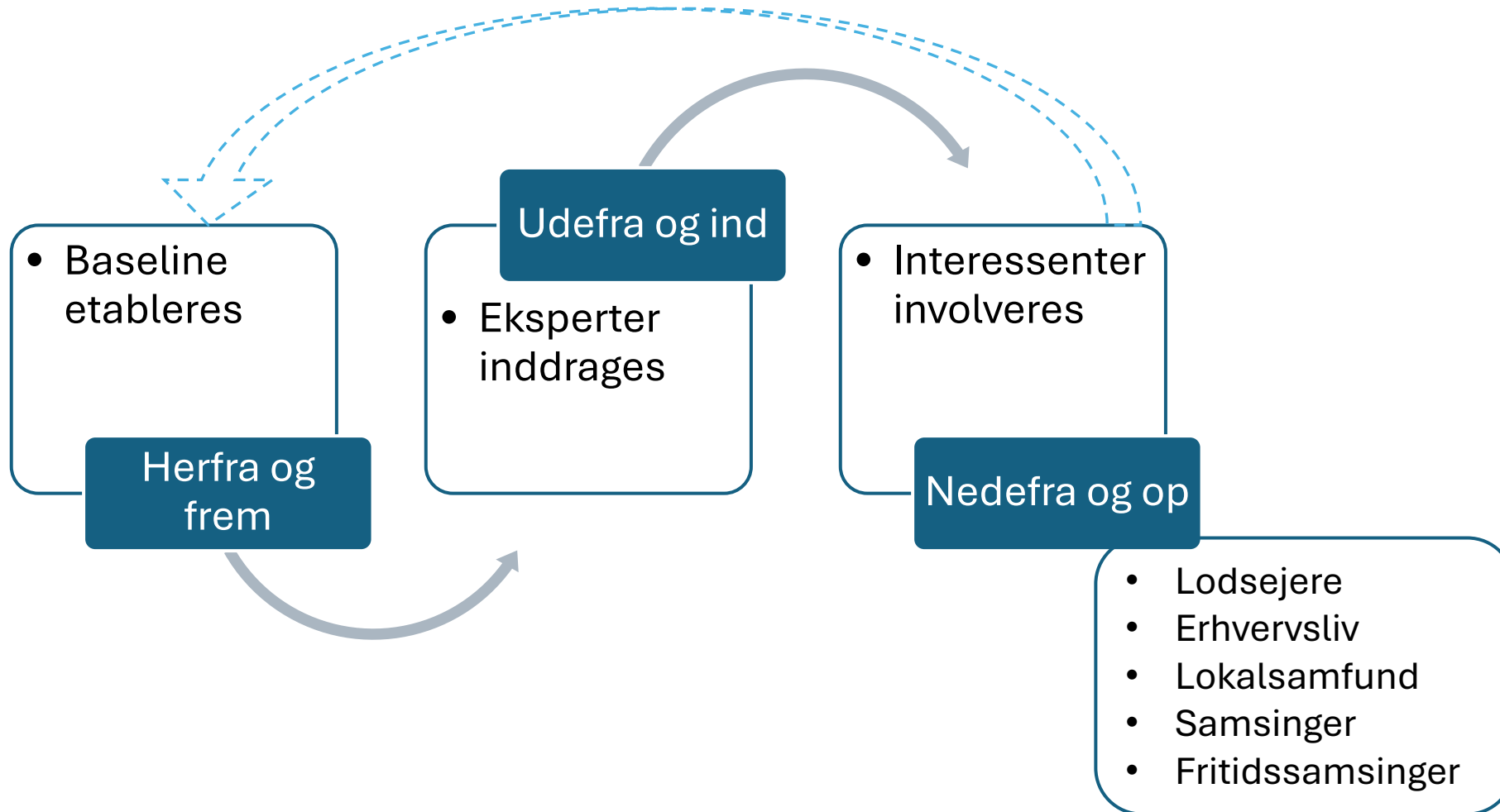


SAMSØ KOMMUNE

# Hvad er en helhedsplan?



# Hvordan bliver den til?





# Herfra og frem

- Eksisterende databaser og kortmateriale
- Nuværende planer og politikker
- Interviewundersøgelse: lodsejernes arealanvendelse og interesser i omlægninger



Output: Rapport om potentielle/forventede forandringer i relation til klima, arealanvendelse og bebyggelse





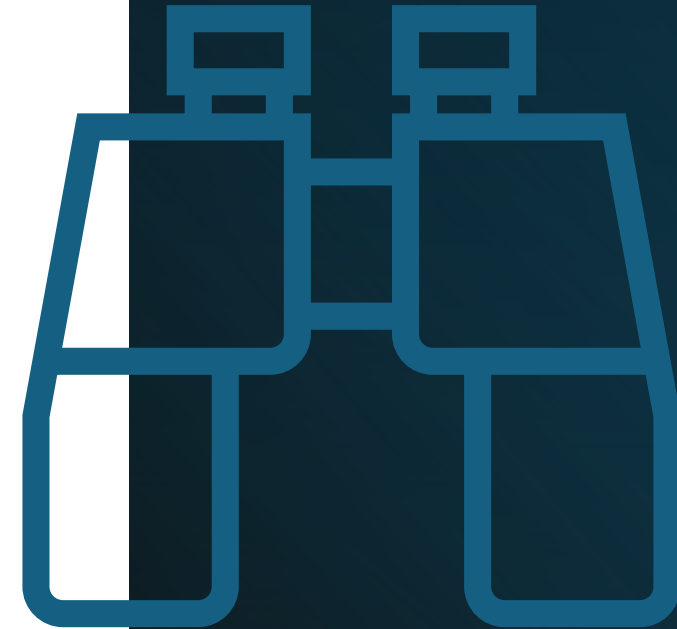
# Udefra og ind

- Workshops
- Interessenter som medarrangører
- Ekspertter giver perspektiv
  
- Søren fortæller mere



Output:

- Synteserapport fra de afholdte workshops  
– klimaomlægning og arealanvendelse



# Nedefra og op

- Vision og mål
- Rumlige sammenhænge og arealprioriteringer
- Strategiske projekter



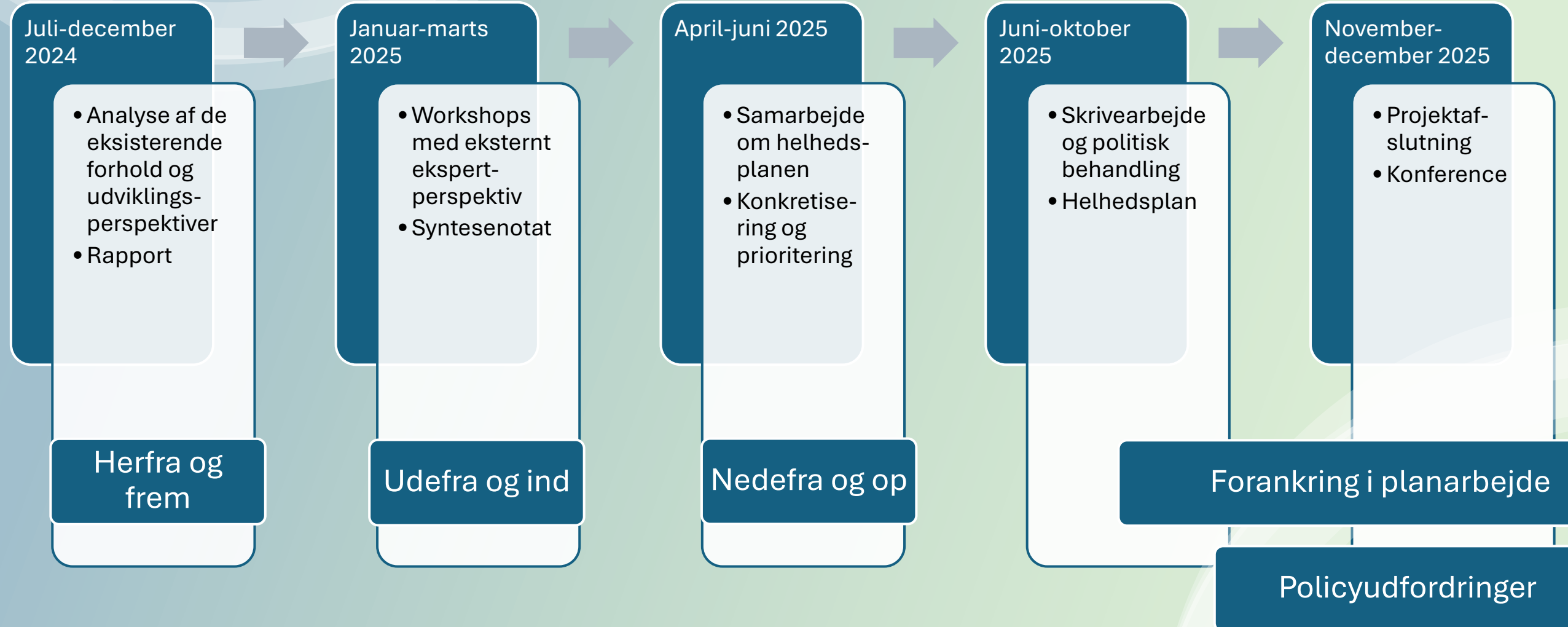
Output:

- Helhedsplan for Samsø





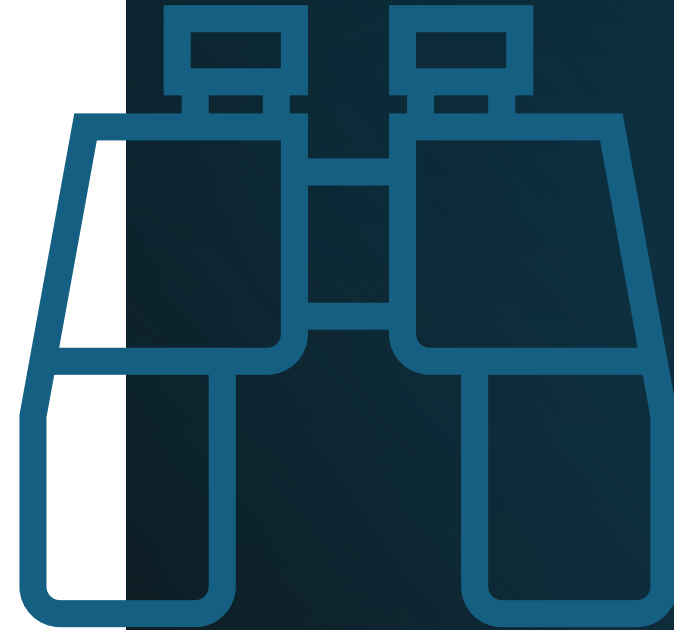
# Tidsplan





# Workshops

- Torsdag den 6. februar 2025  
Landbrugets klimaomlægning – arealanvendelse, husdyrhold, omlægning af lavbund, nye beplantninger energiforbrug og -produktion
- Onsdag den 5. marts 2025  
Klimafokuseret turisme- og erhvervsudvikling – krav til byggeri og ressourceanvendelse, fremme af klimavenlige valg, behov for og krav til erhvervsjord
- Mandag den 10. marts 2025  
Energiomstilling og CO2reduktion i landsbyer og sommerhusområder – besparelser, omlægning, nye boformer og bygningstyper, kulstoflagring mv.
- Mandag den 31. marts 2025  
Fremtidens arealanvendelse – nye natur-, skov- og bioenergiområder, øget arealkonkurrence, multifunktionelle løsninger



## Tre planworkshops – maj-juni

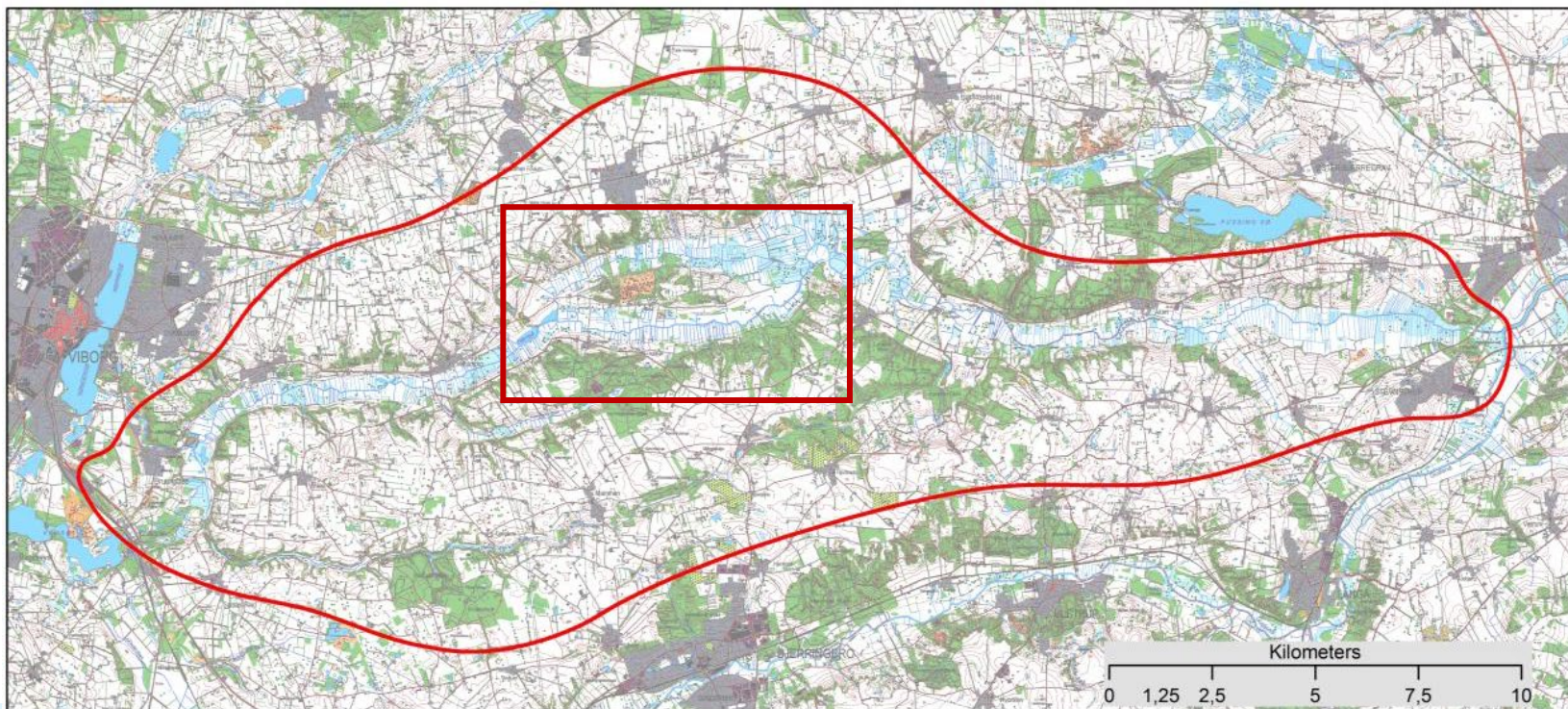
På grundlag af interviews, landskabsanalyser, de 4 workshops formuleres helhedsplanen af en nedsat plangruppe i 3 workshops

Planen vil have 3 hoveddele:

- A. Vision og plan for Samsø I et klimaperspektiv
- B. Plandel – natur- og landskabsmæssige sammenhænge
- C. 5-10 strategiske projekter?

# Eksempel: Landskabsstrategi for Nørreådalens landskab

## En regional plan for hele ådalen og en lokal for Ø-området



Klik og læs mere

VISION



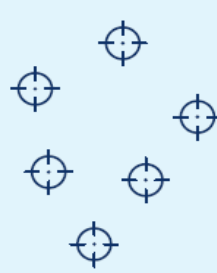
Klik og læs mere

GENERELLE  
MÅLSÆTNINGER



Klik og læs mere

KONKRETE  
MÅLSÆTNINGER



Klik og læs mere

PRIORITEREDE PROJEKTER



# Udgangspunkt: Nørreådalens er i forandring

Arealet i omdrift er gået ned. Ådalen er blevet vådere. Der er flere tilgroede arealer. Naturgenopretning og -pleje får stigende betydning



**Hvad ønsker vi for ådalen i fremtiden?**

# I 2022 offentliggjorde man den regionale og den lokale strategi efter offentlig høring og politisk vedtagelse



# Den regional strategi - visionen



Vi vil i fællesskab værne om Nørreådalens varierede og storslåede natur og kulturlandskab.

Ådalen udvikles til et sammenhængende område af national og international betydning.

Det skal ske via en samarbejdsdreven forvaltning af værdierne, med Nørreåen som vores fælles vandvej fra Viborg til Randers.

Et rart sted at være.





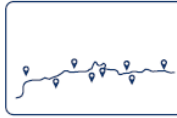
## 2 (af 6) konkrete mål

### Landbrugets fortsatte udviklingsmuligheder skal fremmes

gennem jordfordelingsprojekter som giver muligheder for erstatningsjorder og bedre arrondering ved gennemførelse af klima-, miljø- og naturprojekter. Endvidere skal en natur- og miljøvenlig drift af ekstensive græsarealer understøttes bl.a. med støtte til hegning, græsning, slåning og biomassehøst.

**Ådalens naturværdier skal sikres og udvikles** gennem rådgivning, gennemførelse af pleje- og naturprojekter, herunder etablering af større, sammenhængende græsningsarealer. Værdier knyttet til ådalens skove og krat skal sikres og videreudvikles. Endelig bør der afsættes plads til frie naturprocesser.

## 4 prioriterede projekter:



### NATUR OG LANDBRUG

Der etableres større, sammenhængende græsningsarealer ned gennem ådalen med støtte til hegning, nogle steder med et primært naturformål andre steder med et kombineret natur- og landbrugsformål

Ådalen udpeges som **nationalt/Internationalt vigtigt område**

Naturindholdet på relevante skrænter øges (via sammenhængende skove, flere ekstensive græsningsarealer, udlæg til vild natur mv.)

Der iværksættes et eller to yderligere **MUFJO-projekter** (multifunktionel jordfordeling) med tilhørende lokale strategier



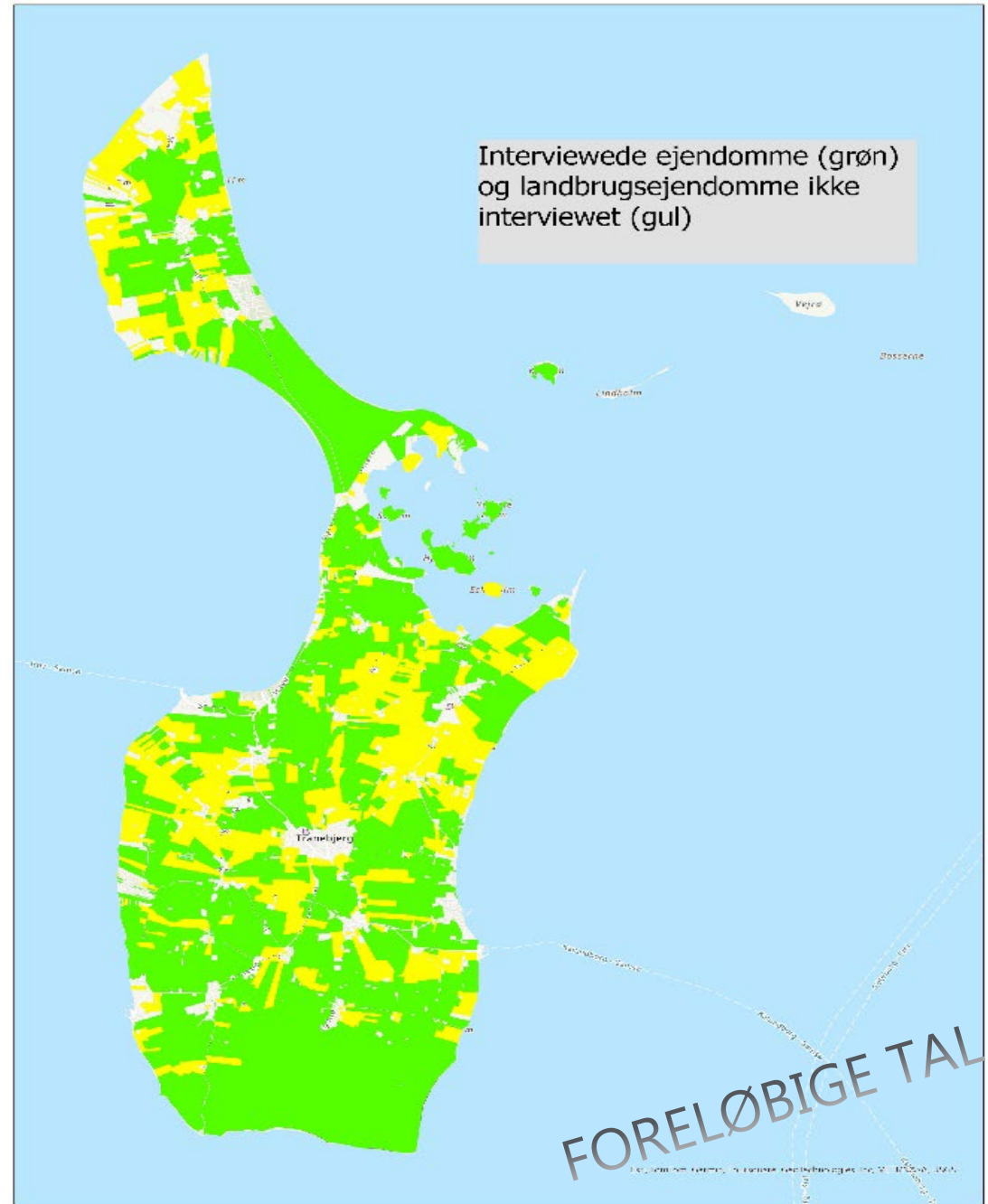
## Kort opsamling

I alt er der interviewet:

93 landbrugere, der ejer  
i alt 7.300 ha = 81% af  
det samlede  
landbrugsejendoms-  
areal

Haft kontakt til 124  
landmænd med jord  
over 6 ha – 93 har  
deltaget – dvs. 75%

Tak til landmændene!!



# Landmandens erhvervsstatus

	Antal	Areal ha	% areal	Gnsn. ejendoms- størrelse, ha
Fuldtidslandmand <sup>1</sup>	14	1.651	23	118
Deltidslandmand <sup>2</sup>	12	4.024	55	335
Fritidslandmand <sup>3</sup>	33	619	8	19
Pensionist	29	772	11	27
Andet/mangler oplysning	5	253	3	51
I alt	93	7.318	100	79

<sup>1</sup> Ingen indtægt udenfor landbrugsbedriften

<sup>2</sup> Indtægt udenfor landbruget < 50%

<sup>3</sup> Indtægt udenfor landbruget > 50%

FORELØBIGE TAL

# Ejernes interesse i ny skov, omlægning af lavbund, ny natur og permanent udtagning

Ejernes interesse i div. tiltag ▼	A: Ejere interesse ret Antal	Ejere interesse ret %	B: Ejere måske interesse ret Antal	Ejere måske interesse ret %	Heraf interesse ret i at beholde jord (% af A+B)	Heraf konkrete planer (% af A+B)
Skovrejsning	37	40	35	38	66	25
Omlægning lavbund	20	22	10	11	40	17
Ny natur	46	51	*	*	*	*
Naturpleje	37	48	*	*	*	*
Permanent udtagning	26	29	16	18	*	*

FORELØBIGE TAL

## Ejernes interesser i kollektive projekter og i jordfordeling

Ejernes interesse i div. tiltag ▼	A: Ejere interesse ret Antal	Ejere interesse ret %	B: Ejere måske interesse ret Antal	Ejere måske interesse ret %	Heraf interesse ret i at beholde jord (% af A+B)	Heraf konkrete planer (% af A+B)
Kollektive projekter	56	62	14	15	*	*
Jordfordeling	51	58	*	*	*	*

FORELØBIGE TAL

# NY SKOV PÅ SAM Sø I ET KLIMA- OG NATURPERSPEKTIV

Helhedsplan for Samsø den 4. dec. 2024

J. Bo Larsen

KØBENHAVNS UNIVERSITET



# Skov som "nature-based solution"

Klima-, miljø- og biodiversitetsudfordringerne

- FN's Verdensmål
- EU's strategier for klima, biodiversitet og skov
- Nationale mål for CO<sub>2</sub>, natur, vand, biodiversitet og skov

NB! stigende behov for træ og fibre i den bio-økonomiske omstilling!

Aktuelt: "Svarer rapporten" samt regeringens "grønne trepart"

**DEL 1**

- KAPITEL 1 Skoven og den globale udfordring
- KAPITEL 2 Skovens naturhistorie
- KAPITEL 3 Skovens kulturhistorie
- KAPITEL 4 Skoven i dag
- KAPITEL 5 Nye multifunktionelle skove**
- KAPITEL 6 Placering af nye skove**
- KAPITEL 7 Skov, natur og biodiversitet**
- KAPITEL 8 Skov, klima og kulstofregnskab**
- KAPITEL 9 Skov, vandmiljø og grundvand**
- KAPITEL 10 Skov, fritid og friluftsliv**
- KAPITEL 11 Nye skove og samfundsøkonomien**

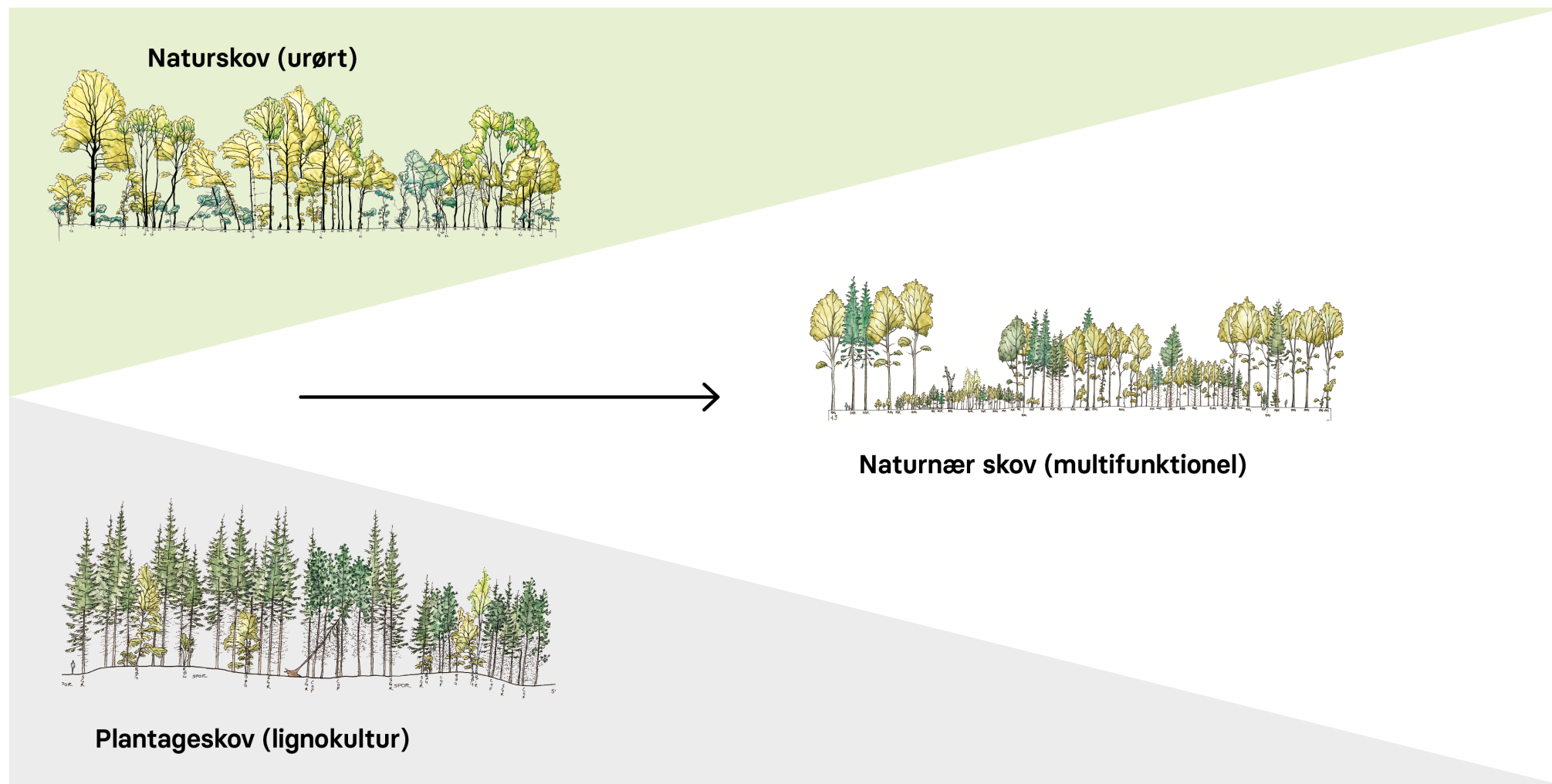
**DEL 1**

- KAPITEL 12 Skoven som økosystem og dyrkningssystem
- KAPITEL 13 Skovens grundlæggende vækstvilkår
- KAPITEL 14 Træartsvalget
- KAPITEL 15 Naturnære skovudviklingstyper
- KAPITEL 16 Skovrejsningens produktive arealer
- KAPITEL 17 Skovrejsningens biodiversitetsarealer
- KAPITEL 18 Eksempler på forskellige skovtyper



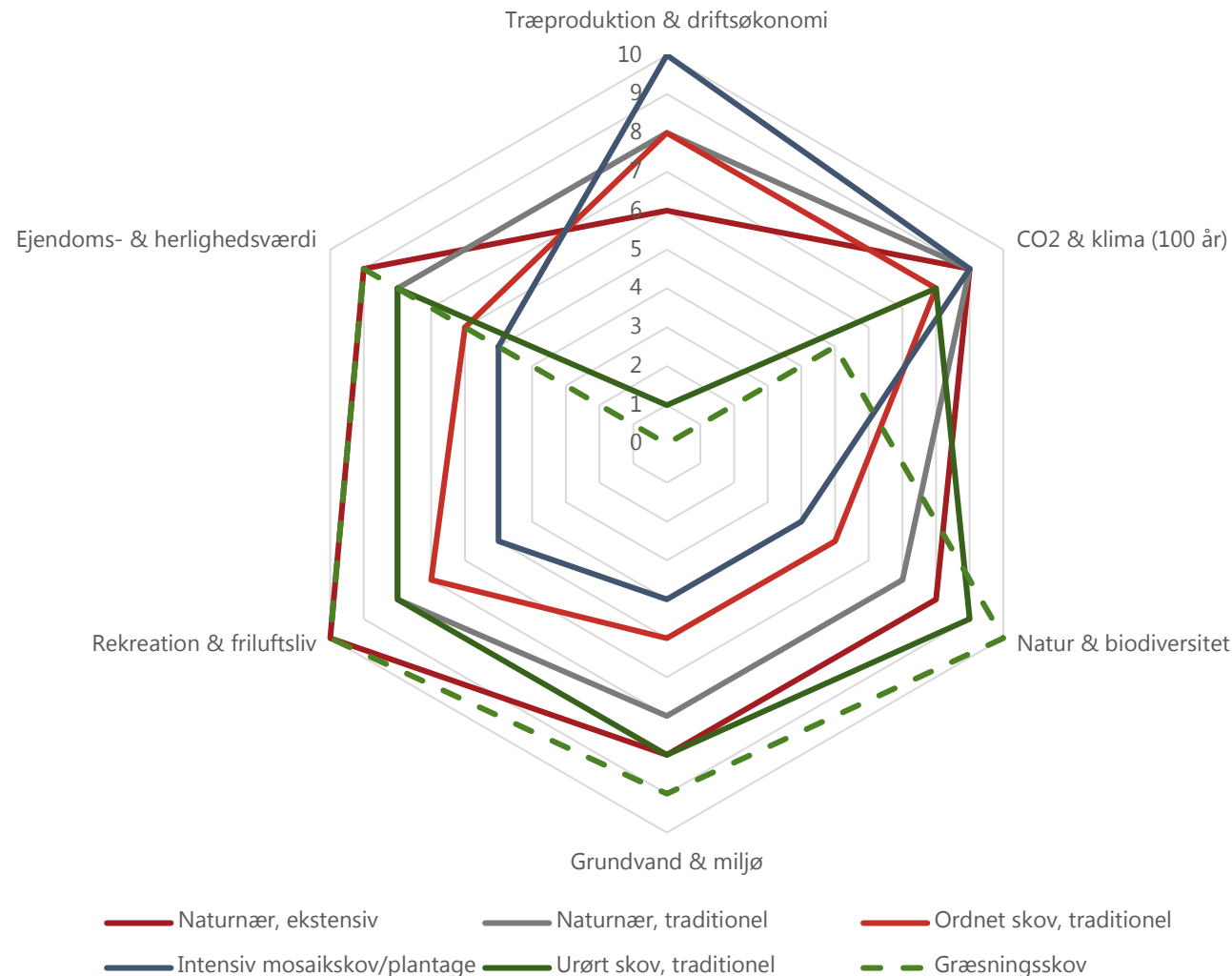
# Multifunktionalitet: opdeling vs. integration

Opdelt ----- Mosaik ----- Integreret





# Skovtyper og økosystem-ydelser



FIGUR 11.1

## Skoven: En multifunktionel schweizerkniv

Velplaceret skovrejsning har mange mulige synergier med væsentlige samfundsbehov såsom træ til den grønne omstilling & driftsøkonomi, natur & biodiversitet, CO<sub>2</sub>-lagring & klima, drikkevand & miljø, rekreation & friluftsliv mv. Illustrationen viser værdiskabelsen ved de forskellige skovtyper, der gennemgås i kapitlet.

FIGUR: JØRGEN NIMB LASSEN

# Skovrejsning og samfundsøkonomi

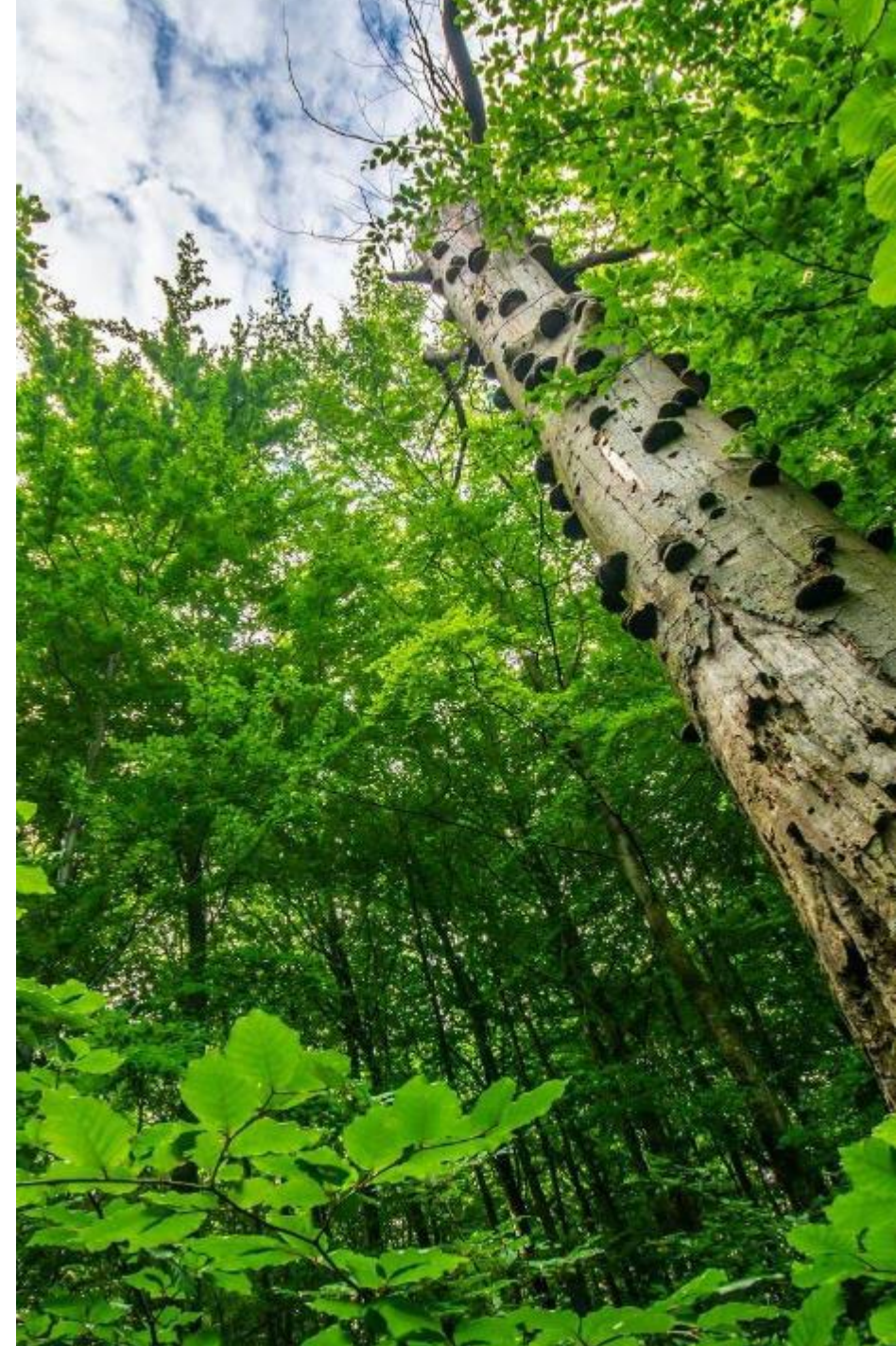
Virkemiddel	Parametre	Jordværdi – landbrug: Skønnet årligt mistet direkte nettobidrag fra ophørt landbrug, kr. pr. ha. Note 1	Jordværdi - skov: Skønnet årlige nettobidrag fra skovbrug u. andre indtægter (jagt, mv.). Note 2	Samfundsværdi klima: Varig CO2-binding uden substitution ved CO2-prisansættelse på 250 kr./ton CO2. Note 3	Samfundsværdi natur og biodiversitet: Skønnet pba. indtægtstab ved biodiversitetshensyn. Note 4	Samfundsværdi grundvand + vandmiljø: Note 5	Samfundsværdi rekreation og friluftsliv. Note 6	Samfundsværdi ejendomsværdiforøgelse, herlighedsværdi mv. Note 7
Naturnær skov, ekstensiv		-78.133	20.025	174.325	107.163	342.632	107.460	32.692
Naturnær skov, traditionel		-78.133	26.775	182.376	89.302	310.000	82.175	25.000
Urørt skov, traditionel		-78.133	-13.333	152.521	125.023	326.316	88.496	26.923
Græsningsskov, rewilding		-78.133	-66.667	125.375	133.953	358.947	107.460	32.692
Ordnet skov, traditionel		-78.133	26.775	123.785	66.977	195.789	75.854	23.077
Plantage-mosaikskov, Intensiv		-78.133	31.954	168.900	49.116	163.158	50.569	15.385

# KLIMASKOVFONDEN

Etableret af et enigt folketing i december 2020 med en startkapital på 100 mio.

## Formål:

- at skabe konkret og troværdig **klimahandling**
- at rejse skov og udtage lavbundsjorder ved at give **støtte til lodsejere** (kommuner, private, kirker)
- at sikre **finansiering af indsatsen** igennem private klimabidrag fra f.eks. virksomheder og borgere
- udvikle **en standard og et nationalt register** for frivillige klimabidrag til skovrejsning og lavbundsjorder.



# Klimaskovfondens standard

## Skovrejsning:

- Arealer > 5 ha (privat) & > 2 ha (kommune/kirke)
- Robuste og varierede skove med høj andel af hjemmehørende træarter
- Biodiversitetsarealer skal udgøre mindst 10%
- Krav om synergieffekter og fredsskovspligt
- National beregningsmodel og register for CO<sub>2</sub>-optag

## Udtagning af lavbundslande:

- Arealer < 10 ha
- Krav om synergieffekter og varig naturtilstand
- National beregningsmodel og register for CO<sub>2</sub> optag
- Mulighed for kombinationsprojekter – skovrejsning ved lavbundsarealer



## Hvem kan søge støtten?

- Private lodsejere
  - Private selskaber/virksomheder
  - Kommuner
  - Kirker, menighedsråd og præsteembeder
  - Regioner
  - Fonde
- 2 ansøgningsrunder om året



## Projekter prioriteres ud fra

1

### Synergieffekter

scor minimum 8 ud af 23 mulige point for at kvalificere projektet

2

### Omkostningseffektivitet

kroner pr. ton CO<sub>2</sub>æ, der reduceres som følge af projektet.

#### Skovrejsning

65.000 kr. per ha

220 kr. per ton CO<sub>2</sub>

#### Lavbund

160.000 kr. per ha

360 kr. per ton CO<sub>2</sub>



# KLIMA+ partnerskab med Samsø kommune

Samsø Kommune og Klimaskovfonden har indgået et samarbejde med fokus på:

- at nå Samsø Kommunes **klimamålsætninger**
- **finansiering** igennem Klimaskovfondens ansøgningsrunder og i samarbejde med virksomheder og borgere
- finde nye måder at **engager lokale lodsejere** i klimaindsatsen
- etablere klimaprojekter med fokus på **synergieffekter**:
  - Rent drikkevand
  - Natur og biodiversitet
  - Friluftsliv



# En ny skov på vej – for vores børn og børnebørn!





# Planumsdiskussion

Hvilke behov og perspektiver skal med i  
helhedsplanen?